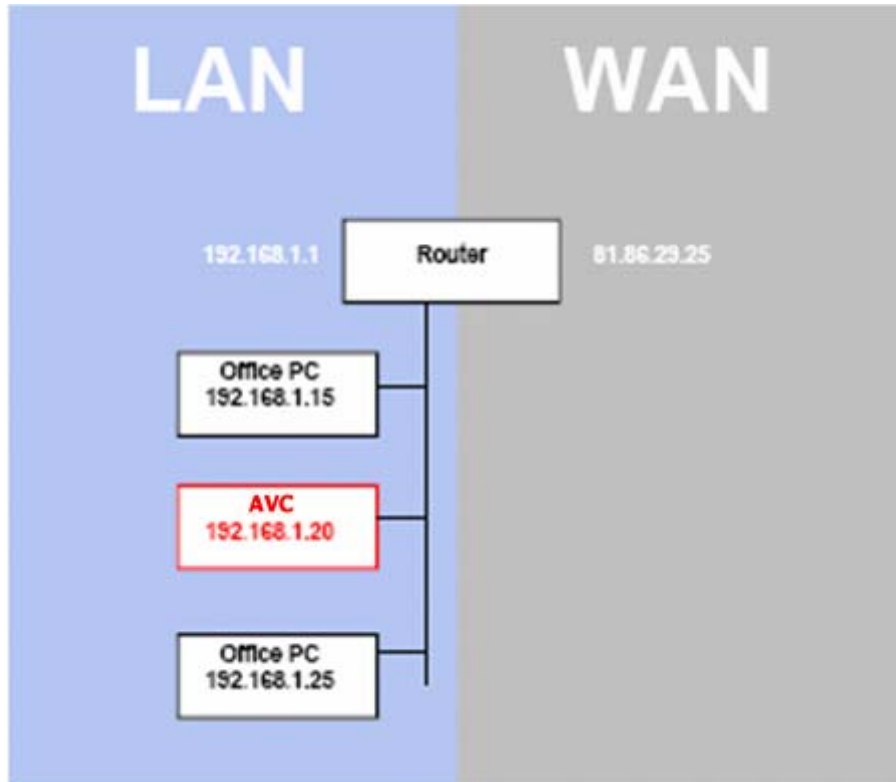
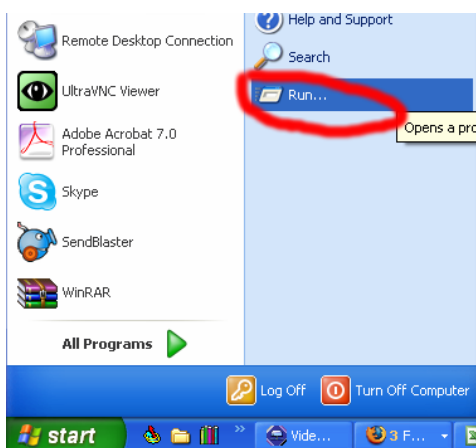


DOSTOP DO SNEMALNIKA IZ ODDALJENE LOKACIJE – NASTAVITVE

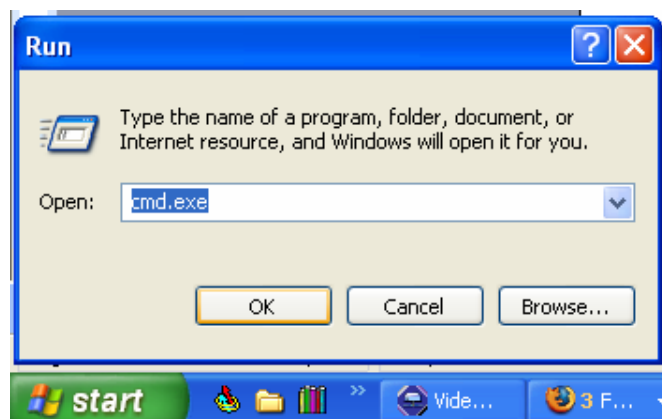


Za oddaljen dostop potrebujete dosegljivost stalno na istem IP-ju. Priporočamo statični zunanji IP. Zanj zaprosite pri operaterju internetnih storitev. V kolikor želijo obrazložitev zakaj potrebujete statični IP, navedite obrazloitev: »postavitev strežnika«.

Fizično priključite snemalnik s routerjem s kategorijo 5 mreznega kabla. Zatem preverimo nastavitve v mreži kjer se nahaja vaš snemalnik. (slika 1, 2, 3)



slika 1



Slika 2

```

C:\WINDOWS\system32\cmd.exe
Microsoft Windows XP [Version 5.1.2600]
(C) Copyright 1985-2001 Microsoft Corp.

C:\Documents and Settings\miha>ipconfig

Windows IP Configuration

Ethernet adapter Wireless Network Connection 6:

    Connection-specific DNS Suffix . : 
    IP Address . . . . . : 192.168.1.102
    Subnet Mask . . . . . : 255.255.255.0
    Default Gateway . . . . . : 192.168.1.1

C:\Documents and Settings\miha>

```

Ugotavljanje IP nastavitve vašega PC (Slika 3)

1. nastavitve v snemalniku

V glavnem meniju snemalnika izberite »advance« ter nato »network« do dobite tako kot na Slika 4

NETWORK	
NETWORK TYPE	STATIC
DNS	61. 66. 138. 53
PORT	0 0 8 0

Slika 4

Privzeti port snemalnika je 80. Ker je port 80, pogosto zaseden bomo določili 81. (slika 5) DNS pustite takšen kot je.

NETWORK	
NETWORK TYPE	STATIC
DNS	61. 66. 138. 53
PORT	0 0 8 1

Slika 5

Nato kliknite na »static« (slika 6). Na sliki 3 smo ugotovili, da do routerja dostopate s <http://192.168.1.1> (»default gateway«). V tem primeru nastavite še tako v snemalniku 192.168.1.XX. Zadnje polje xx mora biti

enolično. V našem primeru smo nastavili 192.168.1.10. Netmask nastavite vedno 255.255.255.0

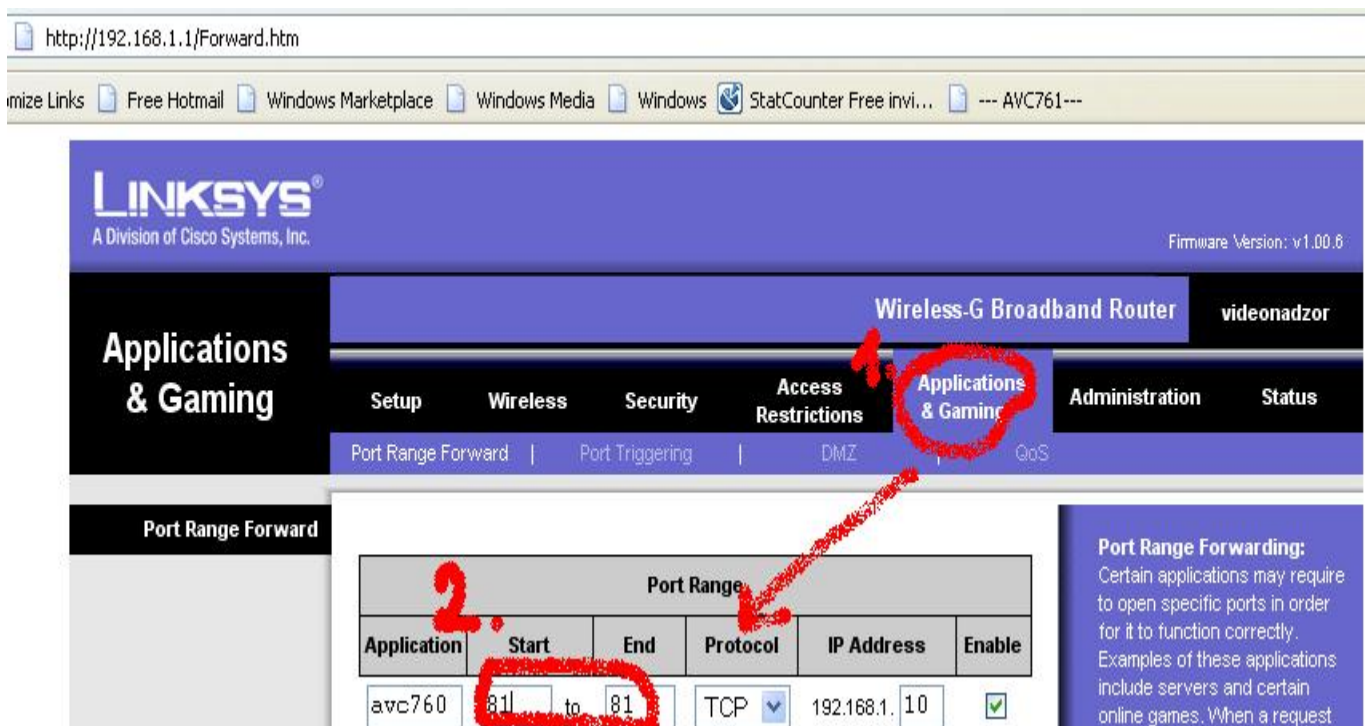
STATIC				
IP	192	168	1	10
GATEWAY	192	168	1	1
NETMASK	255	255	255	000

Slika 6

2. Nastavitve na računalniku/routerju

Naslednji korak je, da odpremo prehod (port) za oddaljen dostop do snemalnika. Port 81 smo sedaj že vpisali v snemalnik, sedaj pa ga moramo preusmeriti še tako, da ga vpišemo v vaš [router](#) (slika7) .

V našem primeru uporabljamo Lynksis router. ([Vodiči za posamezne routerje](#) za preusmeritev portov).



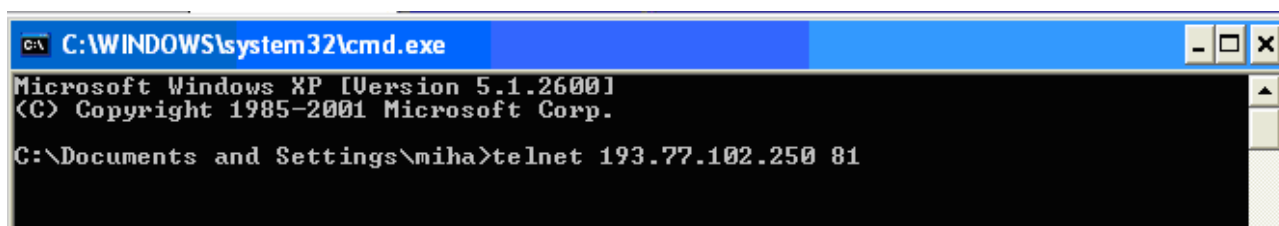
Slika 7

Shranimo nastavitve in smo končali. Port bi moral biti sedaj preusmerjen.

Za preizkus, če je port preusmerjen, pritisnemo na win xp namizju gumb Start -> Run... -> cmd.exe --> Vpišemo spodnji ukaz kot prikazuje slika 8.

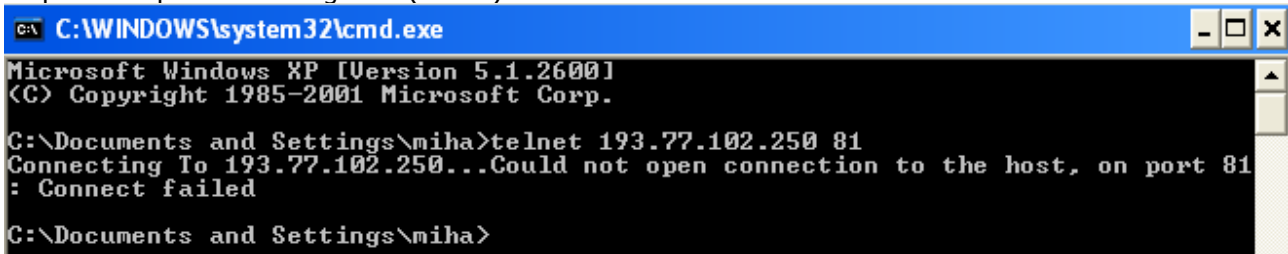
»številka statičnega ip-ja«

81 »vpisani port v router-ju«



Slika 8

Če port ni odprt dobimo odgovor: (slika 9)



```
C:\WINDOWS\system32\cmd.exe
Microsoft Windows XP [Version 5.1.2600]
(C) Copyright 1985-2001 Microsoft Corp.

C:\Documents and Settings\miha>telnet 193.77.102.250 81
Connecting To 193.77.102.250...Could not open connection to the host, on port 81
: Connect failed

C:\Documents and Settings\miha>
```

Slika 9

V kolikor je odprt, se nam okno osveži in prikaže otripajočo črtico ali ☺,.... npr: (slika 10)

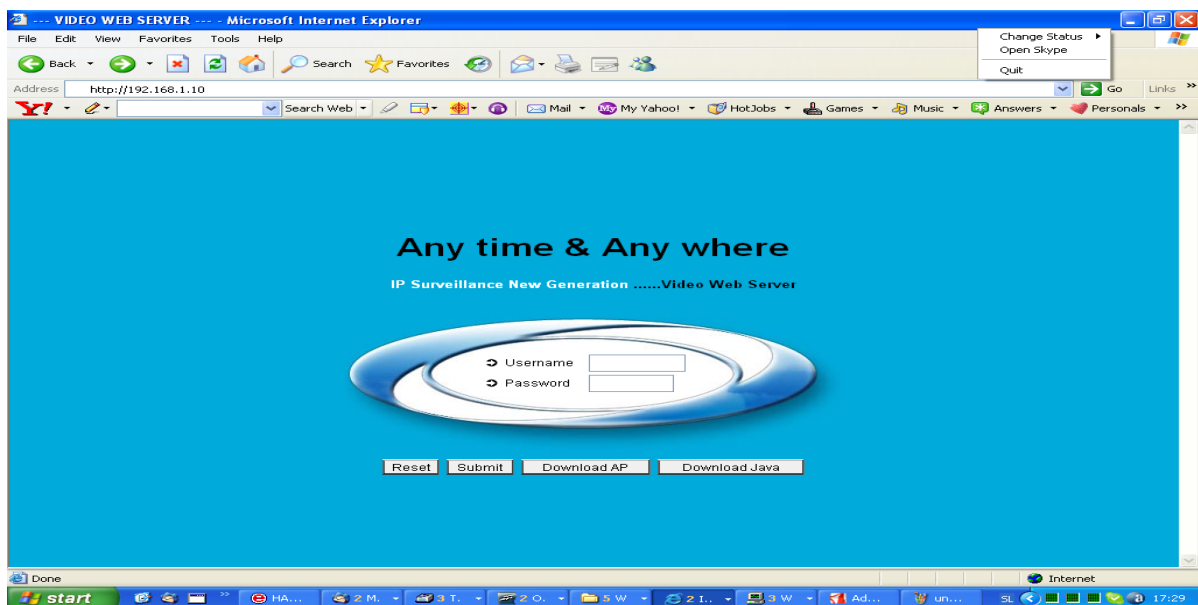


Slika 10



3. Dostop do snemalnika iz oddaljene lokacije

V našem primeru nam je operater določil statični IP 193.95.229.183 To pomeni, da se bo router vedno povezal na ta IP. Tudi snemalnik bomo iz oddaljenega mesta klicali preko tega IP naslova le da bomo dodali se številko porto kar pomeni, da bomo vpisali: <http://193.95.229.183:83>



Odprite IE okno in vpisete IP snemalnika ter privzete nastavitve: (ID "admin" PASS "admin") ter potrdite s „submit“ (Slika 9)

V kolikor vam brskalnik javi:

The requested URL was not found on this server

potem uporabljate mozilla firefox ali nimate naloze Java. Izberite »download java«. V kolikor se vedno ne deluje je najbolje da izberite »download AP«, ki je samostojni videonadzorni program »Video-E« z dodatnimi funkcijami Nalozite ga iz priloženega CD-ja „setup.exe“: ali iz spleta tako, da zaženite program. vpisite privzete nastavitve: (ID "admin" PASS "admin") in vtipkajte IP snemalnika katerega klicete. (slika 13)



Slika 13